



*earning every day-ahead your trust
stepping forward to the future*

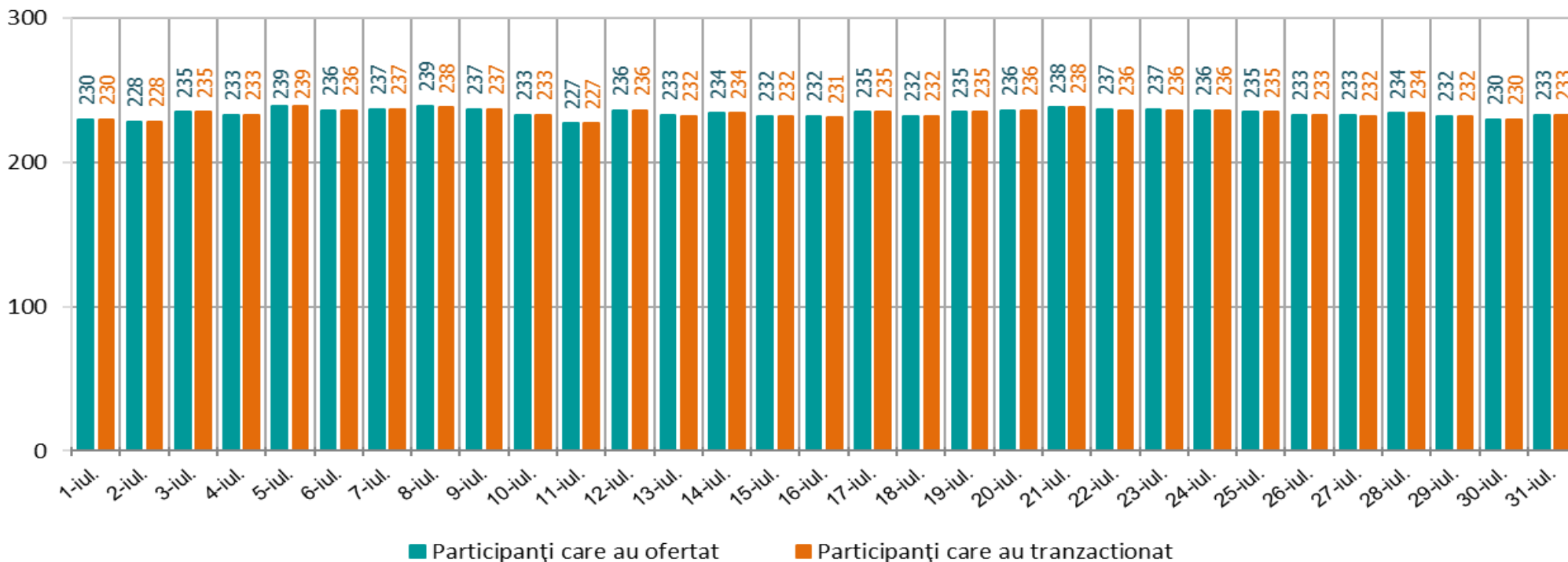
operatorul pieței de energie electrică și de gaze naturale din România

21opcom
ani împreună

Funcționarea Pieței pentru Ziua Următoare în perioada 01.07 – 31.07.2021

Numărul de participanți care au ofertat și tranzacționat pe PZU în perioada 01.07 – 31.07.2021

[nr. participanti]

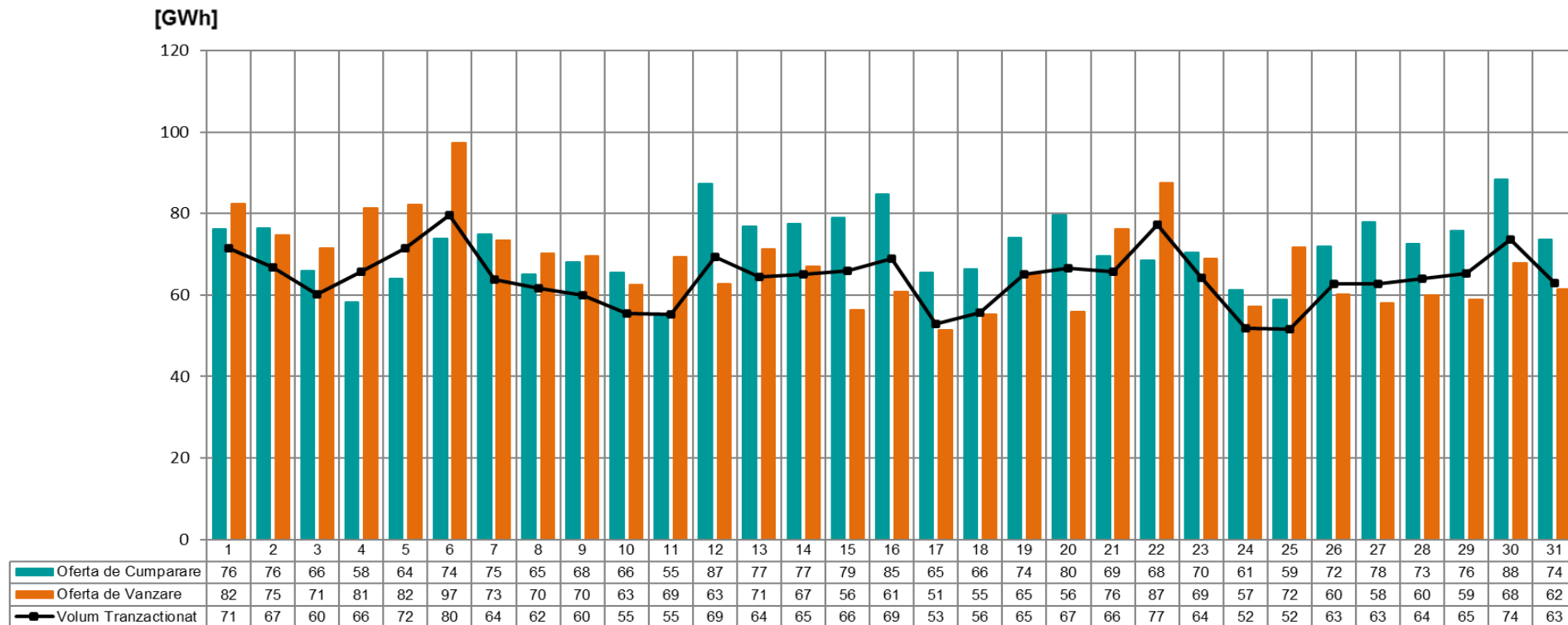


Nr. maxim al participanților care au ofertat = 239

Nr. mediu al participanților care au ofertat = 234

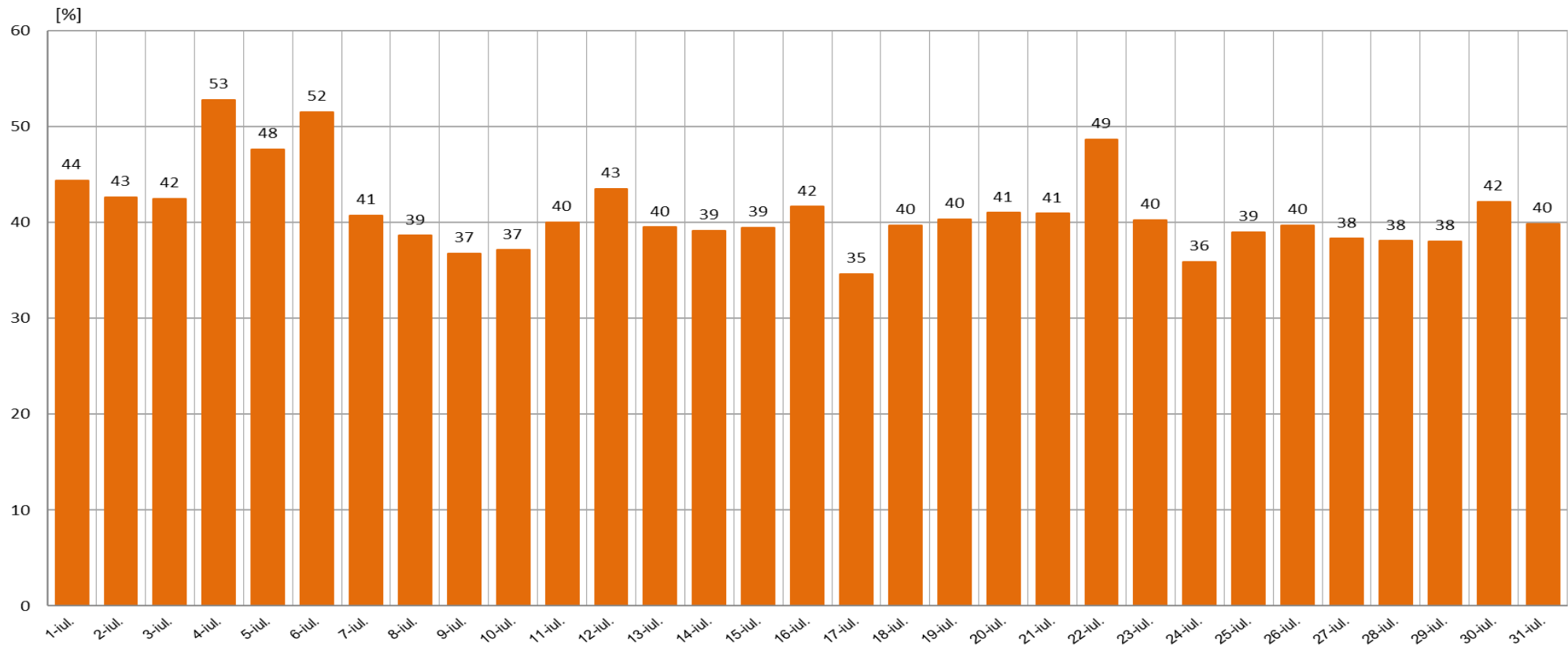
Nr. mediu al participanților care au tranzacționat = 234

Volumele zilnice de energie electrică oferite și tranzacționate în perioada 01.07 – 31.07.2021



Volumul ofertelor de cumpărare = 2.223 GWh
Volumul ofertelor de vânzare = 2.108 GWh
Volumul total tranzacționat = 1.988 GWh

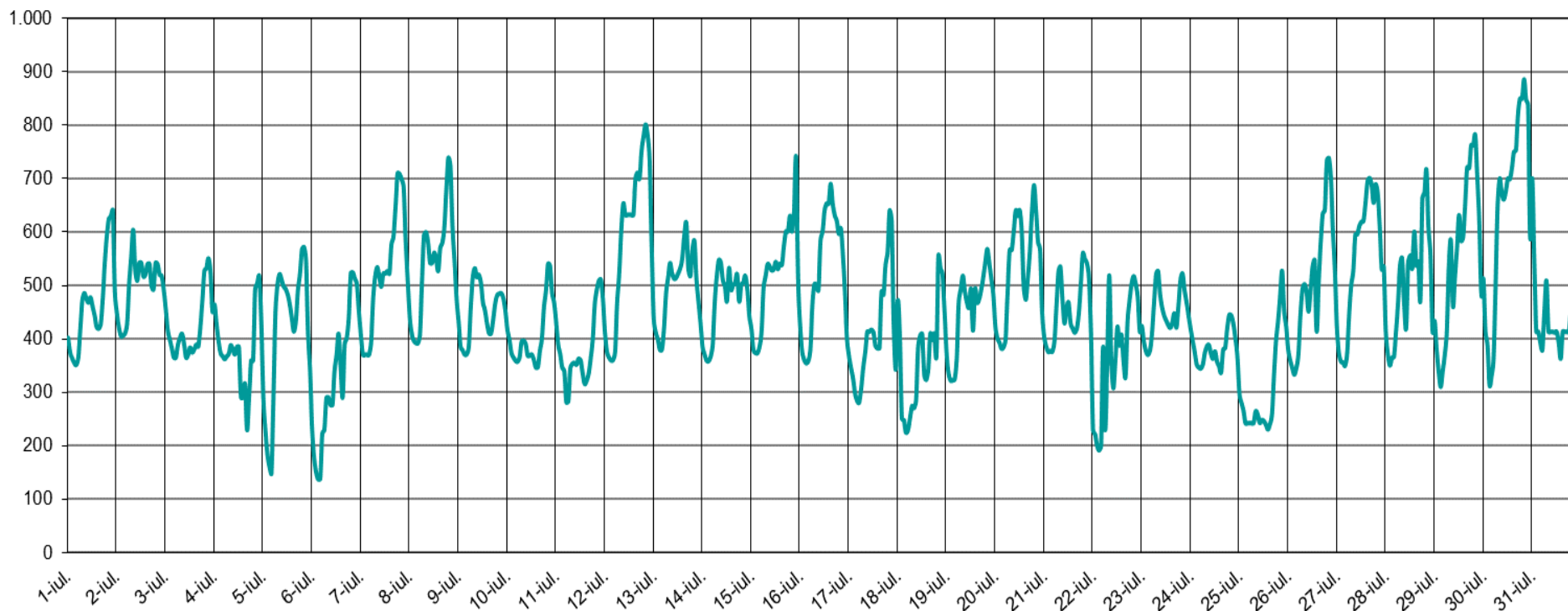
Ponderea zilnică a tranzacțiilor pe PZU în prognoza consumului intern în perioada 01.07 – 31.07.2021



Ponderea medie = 41,0 %

Prețul de Închidere a Pieței în perioada 01.07 – 31.07.2021

[LEI/MWh]

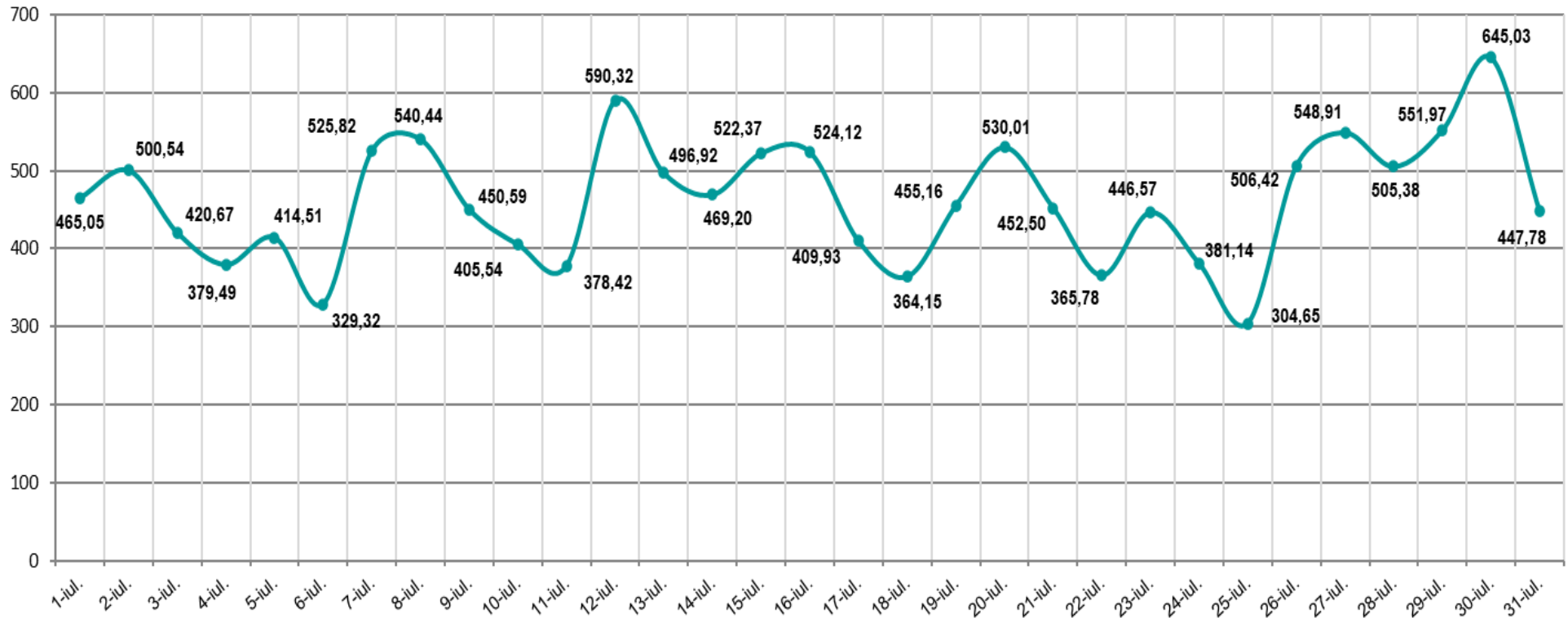


PIP max. = 885,78 lei / MWh

PIP min. = 136,54 lei / MWh

Prețul de Închidere a Pieței (medie zilnică aritmetică) realizat în perioada 01.07 – 31.07.2021

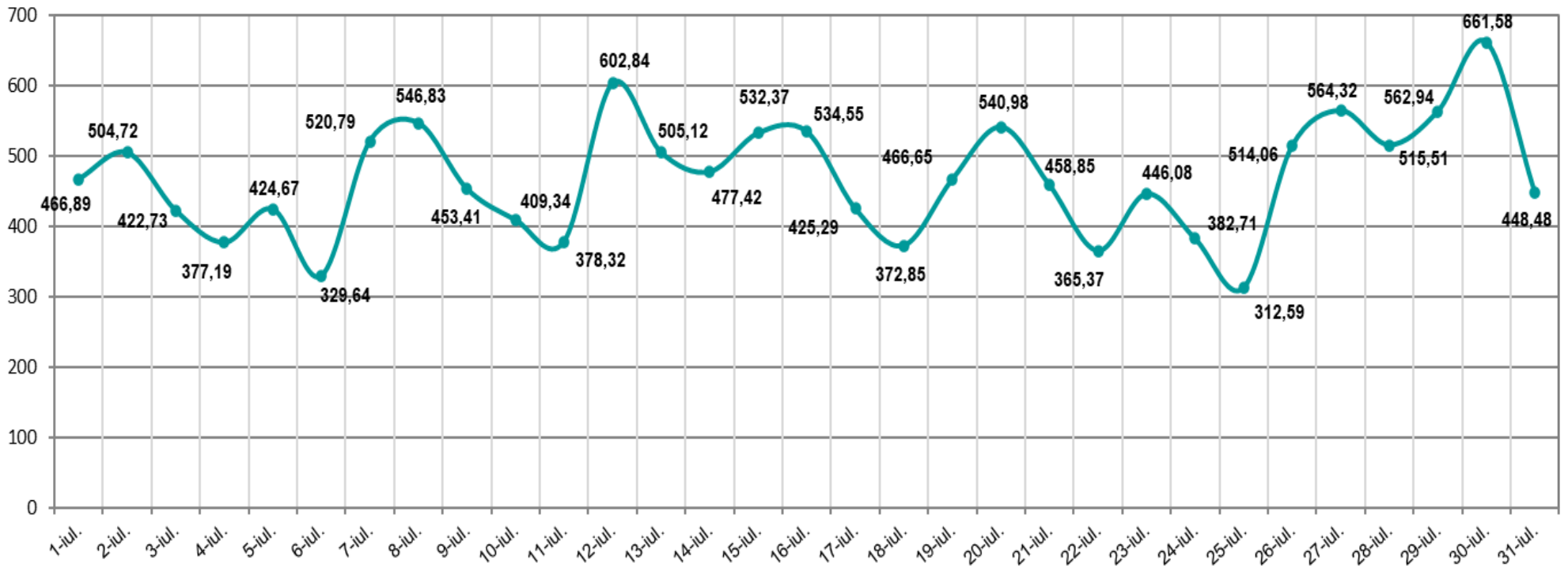
[LEI/MWh]



Pret mediu artimetic = 462,22 lei/MWh

Prețul de Închidere a Pieței (medie zilnică ponderată) realizat în perioada 01.07 – 31.07.2021

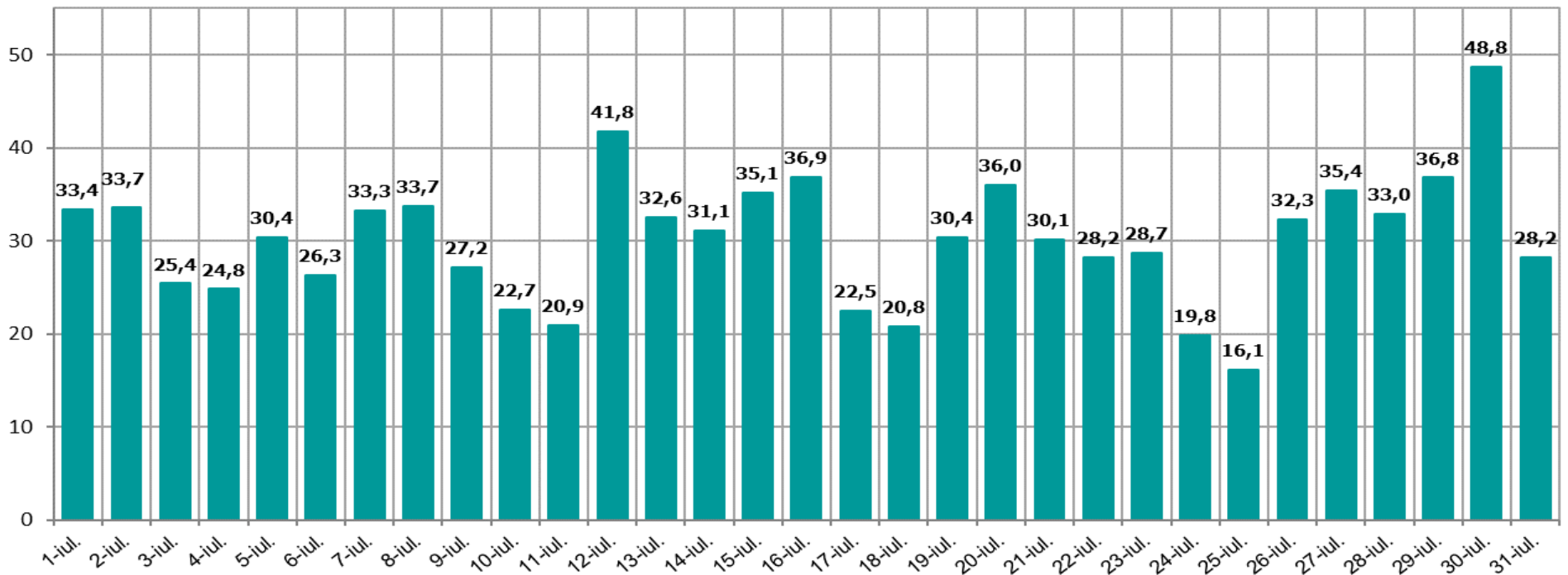
[LEI/MWh]



Pret mediu ponderat = 470,98 lei / MWh

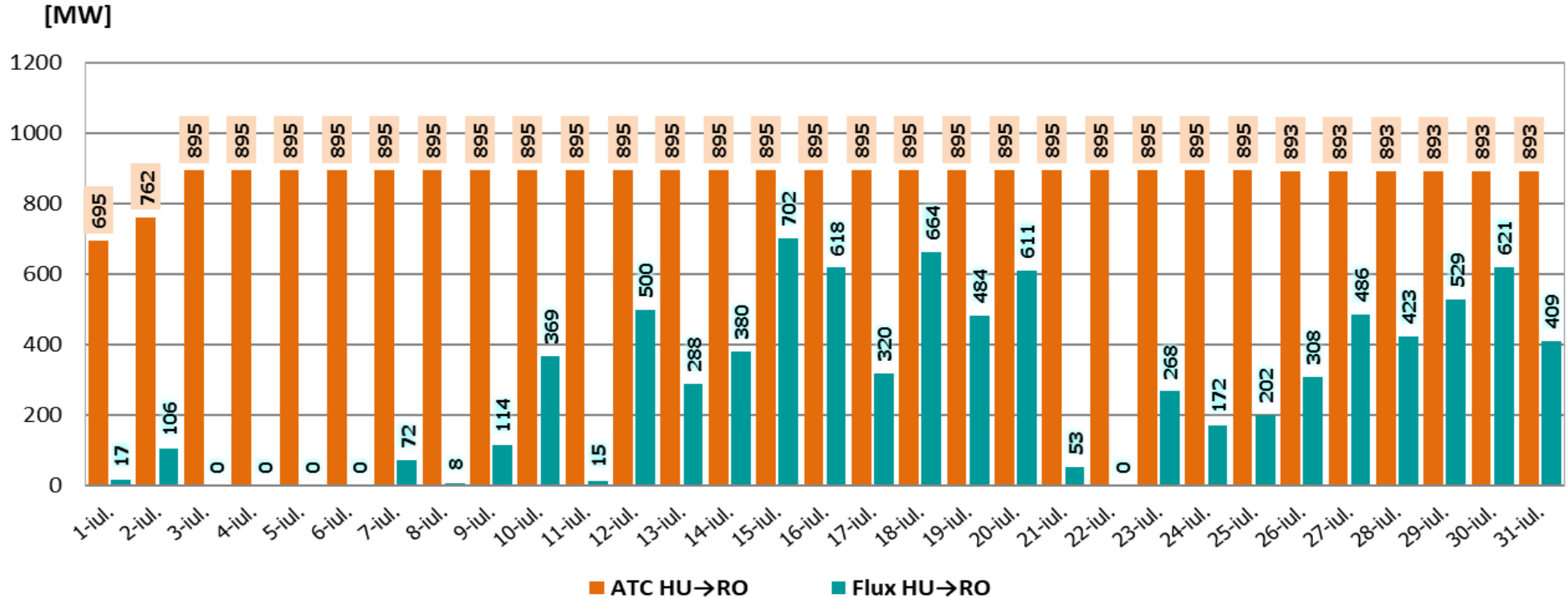
Evoluția zilnică a volumelor valorice tranzacționate în perioada 01.07 – 31.07.2021

[mil. LEI]



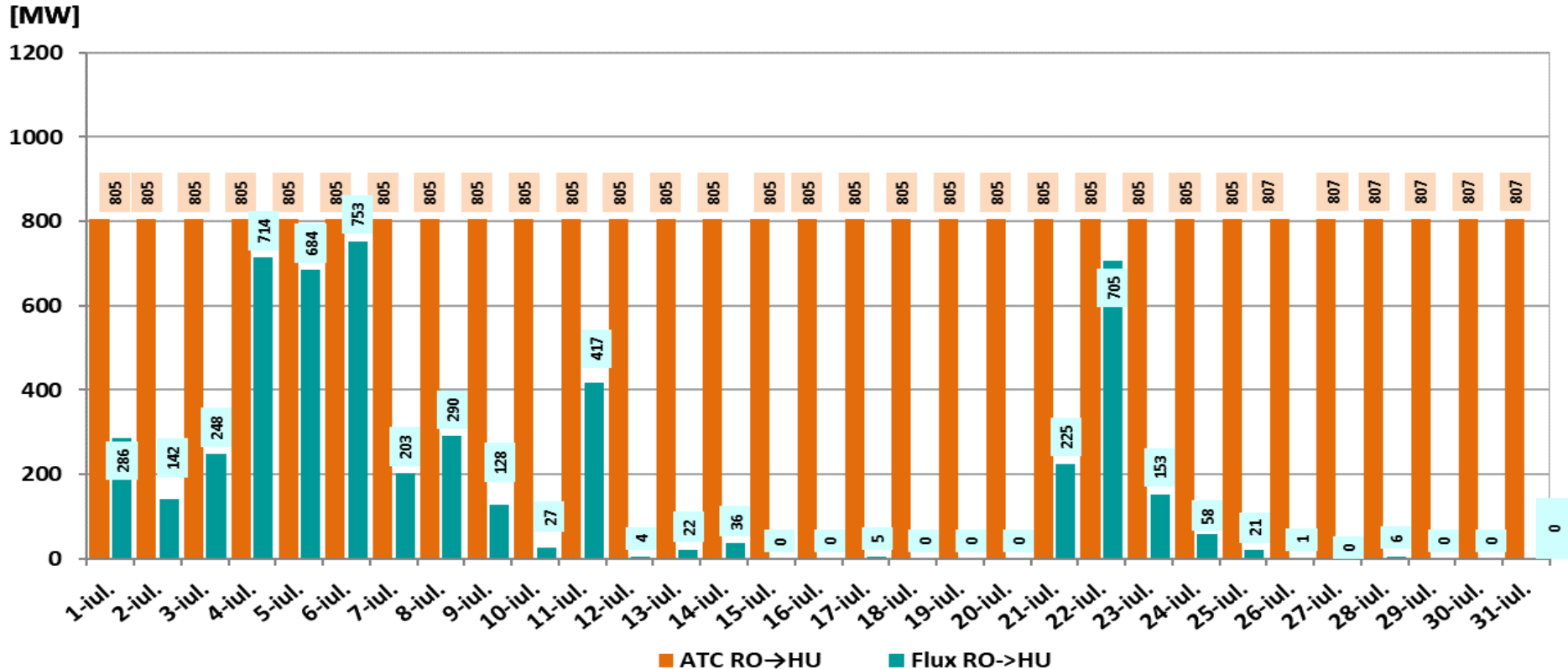
Volum valoric total tranzacționat = 936,35 mil. Lei

ATC și fluxuri de energie pe sensul HU→RO Valori medii orare în perioada 01.07 – 31.07.2021



ATC mediu orar = 883,86 MW
IMPORT (medie orară) = 281,8 MW
CU = 31,9 %

ATC și fluxuri de energie pe sensul RO→HU Valori medii orare în perioada 01.07 – 31.07.2021

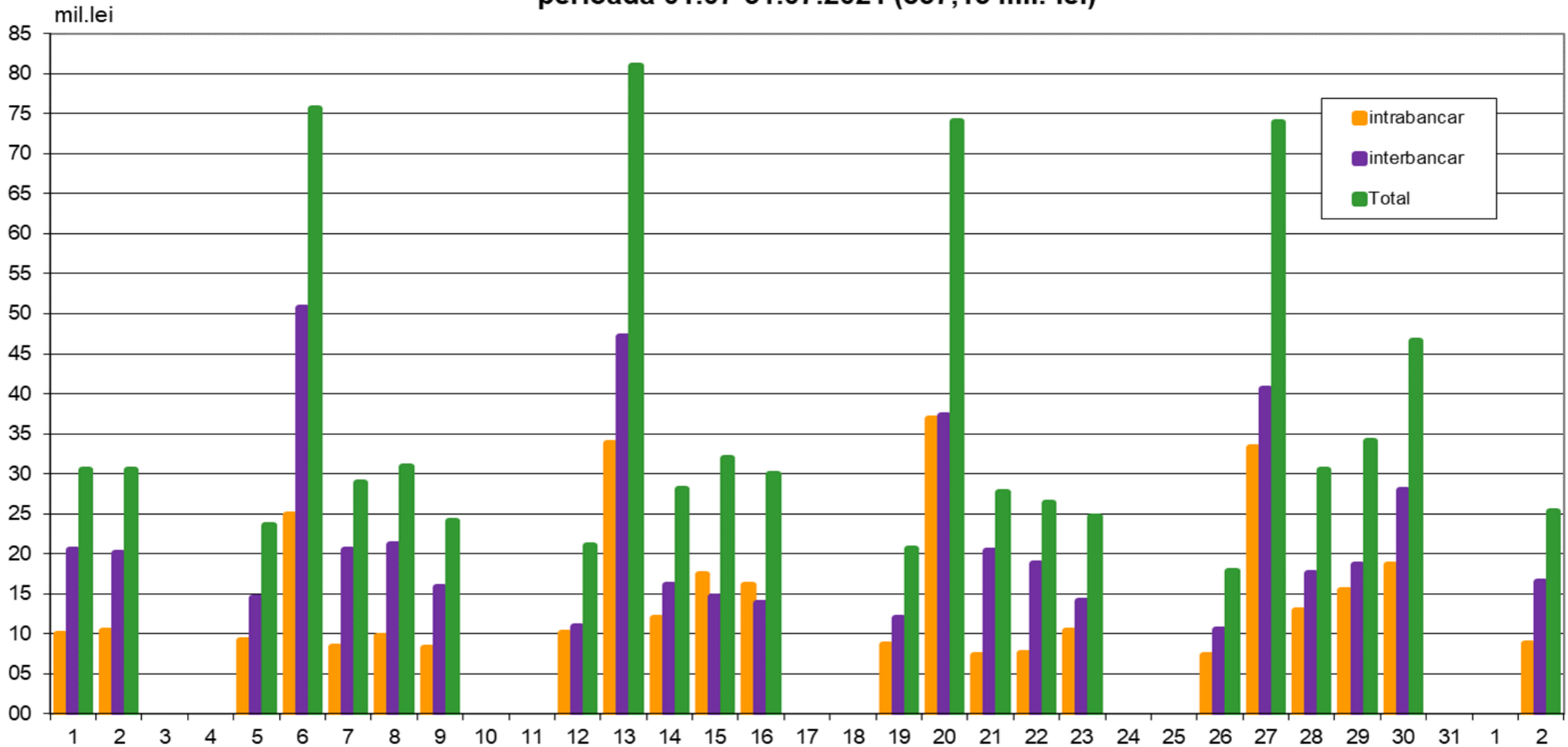


ATC mediu orar = 805,4 MW

EXPORT (medie orară) = 165,4 MW

CU = 20,5%

Valoarea OP emise pentru tranzactiile realizate pe PZU aferente livrarilor de energie electrica in perioada 01.07-31.07.2021 (837,13 mil. lei)



Date de sinteză privind tranzacționarea pe Piața Intrazilnică în perioada 01.07 – 31.07.2021

Nr. participanți (care au ofertat) = 90

Nr. de tranzacții încheiate = 77.275
din care:

- nr. tranzacții încheiate pentru intervale de 15 min = 36.481

Cantitate tranzacționată = 115,92 GWh
din care:

- cantitate tranzacționată pentru intervale de 15 min = 18,48 GWh

Preț mediu ponderat = 474,34 Lei/MWh

Valoare totală a tranzacțiilor realizate = 54,98 mil. Lei



*earning every day-ahead your trust
stepping forward to the future*

operatorul pieței de energie electrică și de gaze naturale din România

21opcom
ani împreună

Vă mulțumim pentru atenție !

www.opcom.ro